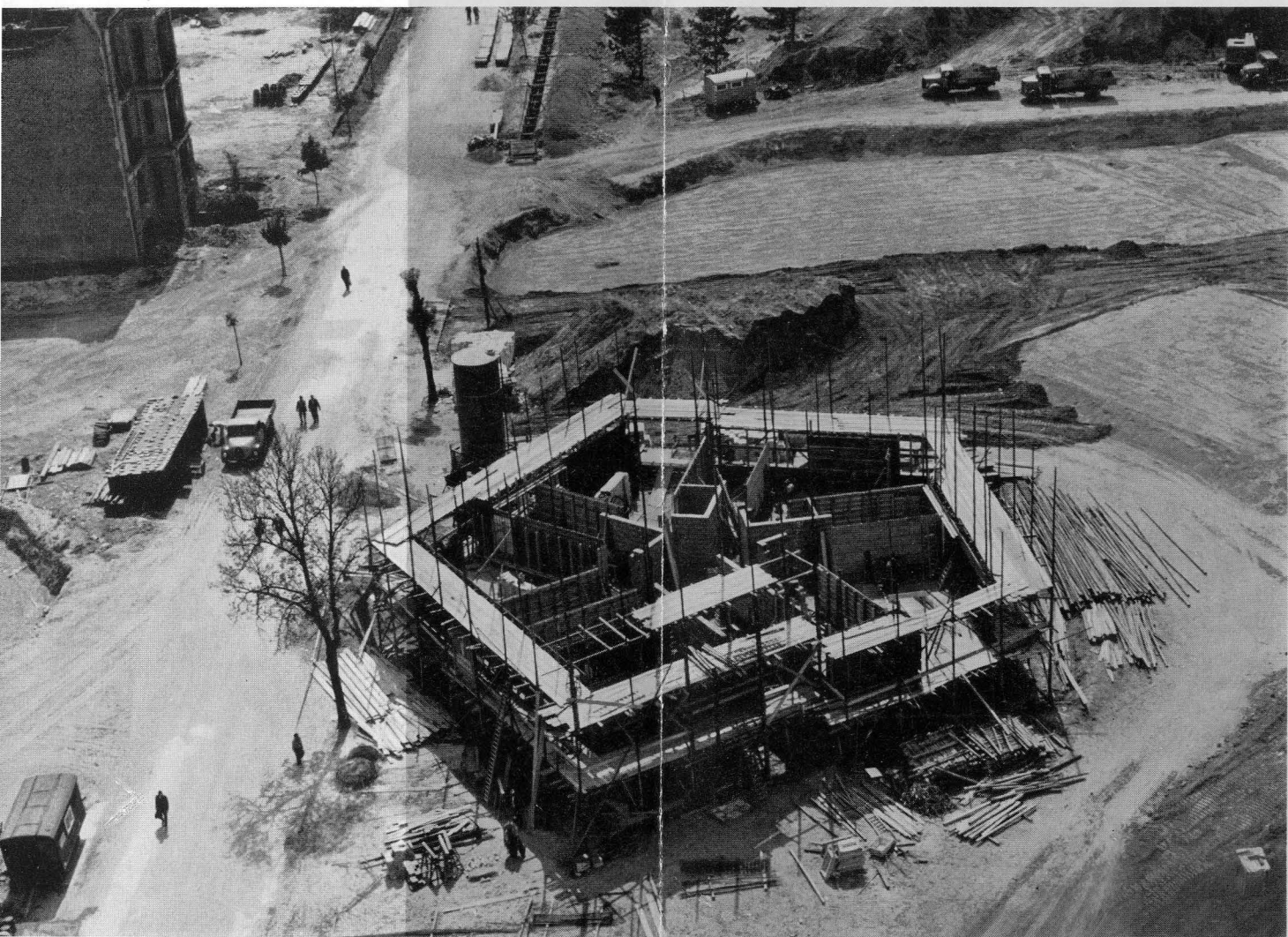


# Bauwelt

Baukunst • Bautechnik • Bauwirtschaft



*Punkthaus - Grundriß im Berliner Hansaviertel, 1957*

# 45

**Familien mit Kindern im Hochhaus und im dreigeschossigen Haus – Das Ergebnis zweier Untersuchungen in Vällingby und in schwedischen Kleinstädten • Der Wohnbalkon (2) • Atriumhäuser im Berliner Hansaviertel • Versteinerung des Landes – Städtebauliche und landesplanerische Konsequenzen der Eigenheimsiedlungen in den Vereinigten Staaten von Amerika**

**10. November 1958**

Postverlagsort Berlin